

# Izglītības kvalitātes monitorings iekļaujošai izglītībai

Edurio aptauju dati no IKVD 2021./2022. mācību gada pašvērtējuma aptaujām.



Edurio Latvijas komandas vadītāja, Lauma Tuča  
Cēsis, 08.09.2022.

# 16 pašvaldības



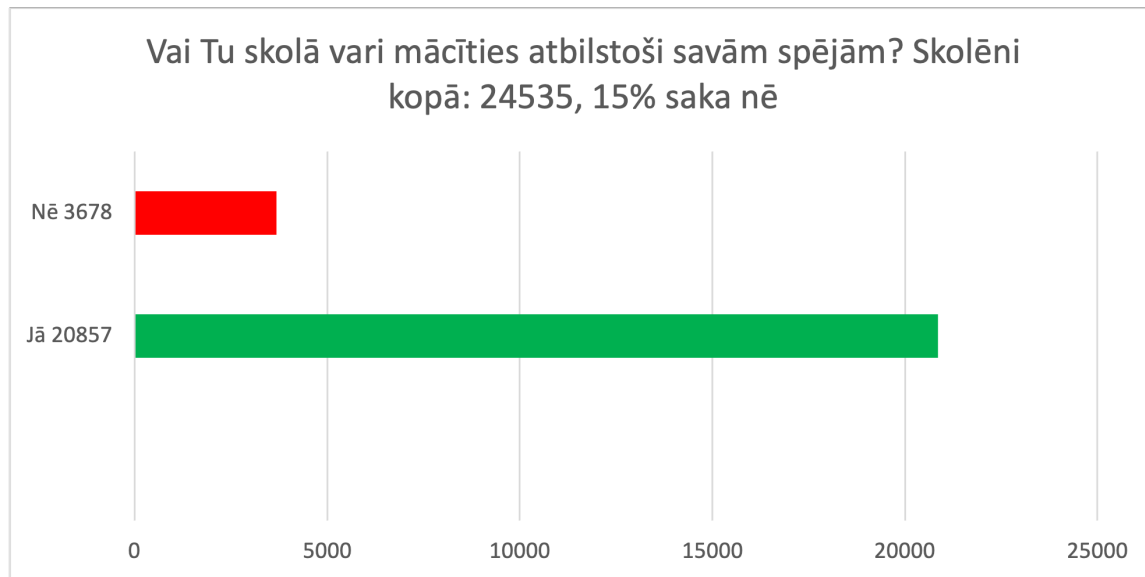
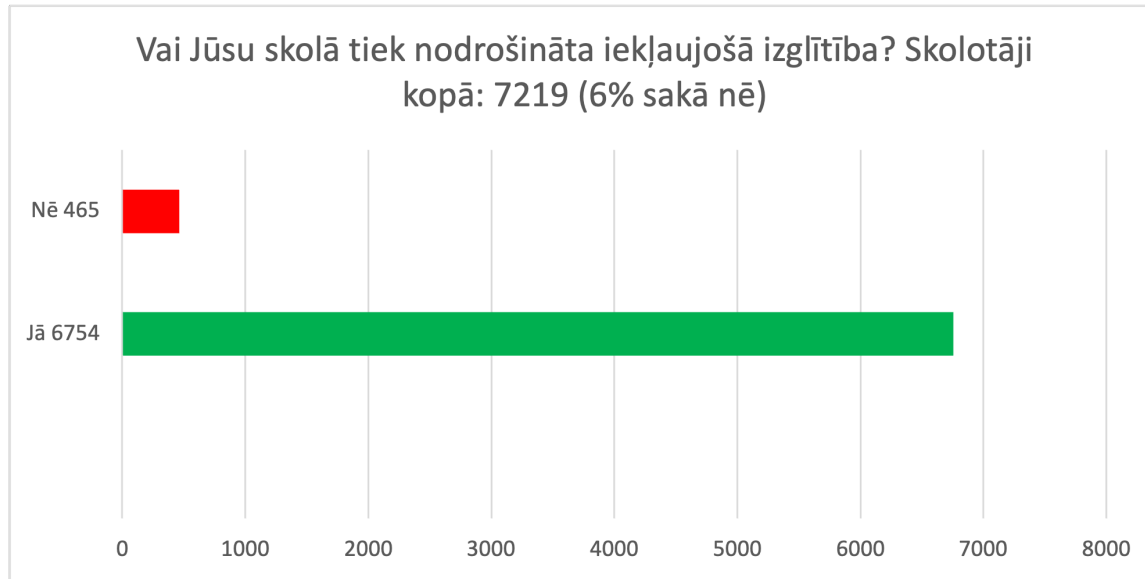
7000 respondentu



24000 respondentu



19000 respondentu



Daļa pedagogu norāda, ka skola nespēj īstenot sekmīgu iekļaujošo izglītību vai to dara tikai daļēji, norādot, **ka tas saistīts ar atbalsta personāla pārslodzi vai trūkumu.**

Liela daļa vecāku neizprot vai nav dzirdējuši neko par iekļaujošo izglītību

**Skolās: 25%**

**Pirmsskolās: 35%**

## “Kas liecina, ka skola nodrošina izglītības pieejamību?”

(Iespējamās vairākas atbildes. Vecāki 19168, Skolotāji 7166)

Skola nodrošina iespēju personām ar invaliditāti fiziski iekļūt skolas ēkā

Skolotāji 47%

Vecāki 31%

Skola nodrošina skolēniem ar speciālām vajadzībām gan iespēju pārvietoties pa visām mācību un koplietošanas telpām skolas ēkā, gan atbilstošus/pielāgotus mācību materiālus

Skolotāji 29%

Vecāki 16%

Skola piesaista finansējumu izglītības pieejamības jautājumu risināšanai

Skolotāji 24%

Vecāki 20%

Skola nodrošina izglītības programmu pielāgošanu un/vai jaunu izglītības programmu licencēšanu skolēniem ar speciālām vajadzībām

Skolotāji 40%

Vecāki 19%

Skolā ir izstrādāti un pieejami risinājumi skolēnu priekšlaicīgas mācību pārtraukšanas risku mazināšanai

Skolotāji 54%

Vecāki 24%

Skola veicina pedagogu profesionālās kompetences pilnveidi izglītības pieejamības jautājumos (piemēram, kā mācīt skolēnus ar dažādām speciālām vajadzībām, kā atbalstīt skolēnus ar diabētu, alerģijām u.c.)

Skolotāji 60%

Vecāki 20%

# Pieejamība: atšķiras respondentu viedoklis

“Ja kādam skolēnam Jūsu skolā būtu ierobežotas iespējas pārvietoties traumas vai citas slimības rezultātā (piemēram, ar krukliem vai ratiņkrēslā), kā būtu iespējams turpināt mācības?”

(Iespējamās vairākas atbildes. Skolotāji 7159, Vecāki, kas saskārušies ar šādiem gadījumiem, 4633)

Skolēnam, kuram ir pārvietošanās grūtības, tiktu pielāgota mācību vide, piemēram, klase visu mācību priekšmetu apguvei u.tml.

Šādam skolēnam pārvietoties skolā palīdzētu pedagogi un/vai citi skolēni

Skolas ir aprīkotas ar speciālām uzbrauktuvēm, papildierīcēm, liftu

Skolēns mācītos mājās attālināti

Apmeklēja tikai tās stundas, kur varēja nokļūt patstāvīgi



Skolotāji 30%



Vecāki 4%



Skolēni 22%

Skolotāji 71%

Vecāki 17%

Skolēni 55%

Skolotāji 32%

Vecāki 21%

Skolēni 34%

Skolotāji 46%

Vecāki 30%

Skolēni 48%

Skolotāji 14%

Vecāki 7%

Skolēni 25%

Cik bieži ir sastopama fiziskā un emocionālā vardarbība, tai skaitā digitālajā vidē?

(Jautāts par pieredzi pēdējā gada laikā. Skolēni 24024, Skolotāji 7138)



## 7% jutuši pret sevi vērstu fizisko vardarbību

Skolā no skolēniem	<b>77%</b>
Cits (lūdzu, komentējiet)	<b>16%</b>
No skolēnu vecākiem	<b>11%</b>
Skolā no kolēģiem	<b>2%</b>
No skolas vadības pārstāvja/pārstāvjiem	<b>2%</b>

## 31% jutuši pret sevi vērstu emocionālo vardarbību

Skolā no skolēniem	<b>61%</b>
No skolēnu vecākiem	<b>44%</b>
Skolā no kolēģiem	<b>15%</b>
No skolas vadības pārstāvja/pārstāvjiem	<b>15%</b>
Cits (lūdzu, komentējiet)	<b>8%</b>



## 24% jutuši pret sevi vērstu fizisko vardarbību

Klasesbiedri	<b>53%</b>
Draugi	<b>29%</b>
Citi skolēni no manas skolas	<b>22%</b>
Cits (lūdzu, komentē)	<b>17%</b>
Pedagogi	<b>7%</b>
Kāds/kādi no skolas darbiniekiem	<b>4%</b>

## 37% jutuši pret sevi vērstu emocionālo vardarbību

Klasesbiedri	<b>50%</b>
Pedagogi	<b>28%</b>
Draugi	<b>22%</b>
Citi skolēni no manas skolas	<b>21%</b>
Cits (lūdzu, komentē)	<b>16%</b>
Kāds/kādi no skolas darbiniekiem	<b>10%</b>

# Labbūtība: atšķirīga izpratne skolēniem un skolotājiem

"Vai pēdējā gada laikā esat emocionāli/fiziski darījis pāri skolēnam?"

(Skolotāji 7134)



100% saka, ka nav fiziski darījuši pāri skolēniem

93% nav jutuši pret sevi vērstu fizisko vardarbību no skolotāja



Klasesbiedri	53%
Draugi	29%
Citi skolēni no manas skolas	22%
Cits (lūdzu, komentē)	17%
Pedagogi	7%
Kāds/kādi no skolas darbiniekiem	4%

97% saka, ka nav emocionāli darījuši pāri skolēniem

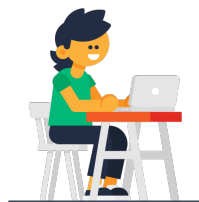
72% nav jutuši pret sevi vērstu emocionālo vardarbību no skolotāja

Klasesbiedri	50%
Pedagogi	28%
Draugi	22%
Citi skolēni no manas skolas	21%
Cits (lūdzu, komentē)	16%
Kāds/kādi no skolas darbiniekiem	10%

# Ko skolēni dara, kad saskaras ar pāridarījumiem?

“Ja Tev fiziski vai emocionāli nodarīja pāri, kam Tu par to pastāstīji?”

*(Iespējamās vairākas atbildes, Skolēni 10708)*



<b>37%</b>	Draugam/draudzenei
<b>35%</b>	Vecākiem
<b>30%</b>	Nevienam, jo tāpat nekas nemainīsies
<b>15%</b>	Cits (lūdzu, komentē)
<b>13%</b>	Nevienam, jo bija kauns par to, kas ar mani noticis
<b>10%</b>	Pedagogiem
<b>4%</b>	Skolas psihologam
<b>4%</b>	Skolas vadībai
<b>1%</b>	Ierakstīju sociālajos tīklos
<b>1%</b>	Zvanīju uz palīdzības tālruni (tel.nr. 116111)

“Ko Jūsu skolas skolēni parasti dara, ja skolā vai ārpus tās redz, ka notiek fiziska vai emocionāla vardarbība pret citiem skolēniem vai tie tiek diskriminēti?”

*(Iespējamās vairākas atbildes, Skolotāji 7122)*



<b>58%</b>	Nekavējoties informē pedagogu vai skolas vadību
<b>31%</b>	Mēģina iejaukties un aizstāvēt to, kam dara pāri
<b>24%</b>	Nezinu
<b>17%</b>	Visbiežāk neiejaucas, jo baidās, ka vardarbība vērsīsies pret viņiem
<b>8%</b>	Ar interesi vēro un pat netieši atbalsta pāridarītāju, dažreiz pat filmē notiekošo
<b>7%</b>	Skolēni ar vardarbību nesaskaras
<b>6%</b>	Cits (lūdzu, komentējiet)
<b>4%</b>	Nedara neko, jo tā ir ikdiena, pie kuras viņi ir pieraduši



# Kā skolas risina emocionālās un fiziskās vardarbības gadījumus?

"Kā Jūsu skolā tiek aktualizēti un risināti fiziskās un emocionālās drošības jautājumi?"

(Skolēni 23564, Skolotāji 7113)



## Uzsvars uz formālo informēšanu



63%

Pastāv iekšējās kārtības noteikumi, ar tiem skolēni regulāri tiek iepazīstināti

34%

Man katru gadu atgādina, kā jārikojas ārkārtas situācijās

13%

Nekas īpašs netiek darīts

68%

Skolēni tiek informēti par to, kur jāvēršas un kas jā dara, ja viņi ir redzējuši fiziskas vai emocionālas drošības pārkāpumus vai iesaistīti tajos

52%

Pastāv iekšējās kārtības noteikumi, ar tiem skolēni regulāri tiek iepazīstināti. Pastāv īpaša seku sistēma par noteikumu pārkāpumiem

48%

Skolā ir noteikta kārtība, kā rīkoties fiziskas un emocionālas drošības pārkāpumu gadījumā

29%

Pastāv iekšējās kārtības noteikumi, ar tiem skolēni regulāri tiek iepazīstināti, tomēr to ievērošana netiek pietiekami kontrolēta

## Darbības konkrētu pārkāpumu seku likvidēšanai



**35%**

Skolā tiek runāts par konkrētiem drošības pārkāpumu gadījumiem

**15%**

Skolēnu aptaujas un sarunas par drošības jautājumiem notiek tad, kad skolā ir noticis kas ārkārtējs

**66%**

Tiek iesaistīts skolas atbalsta personāls (piemēram, izglītības psihologs, sociālais pedagogs u.tml.)

**60%**

Pedagogi un vadība analizē fiziskās un emocionālās drošības pārkāpumus, ja tādi tiek konstatēti

**4%**

Skolēnu aptaujas un sarunas par drošības jautājumiem notiek, bet tikai tad, kad skolā ir noticis kas ārkārtējs

## Preventīvas darbības labbūtības uzlabošanai



<b>31%</b>	Katru gadu notiek skolēnu aptaujas, kurās jautā par manu drošību un labbūtību skolā
<b>26%</b>	Pedagogi regulāri runā par fiziskās un emocionālās vardarbības gadījumiem
<b>12%</b>	Skolā uzstājas lektori, kas stāsta par diskrimināciju, fizisko un emocionālo vardarbību

<b>66%</b>	Tiek iesaistīts skolas atbalsta personāls (piemēram, izglītības psihologs, sociālais pedagogs u.tml.)
<b>39%</b>	Notiek regulāra sadarbība ar vecākiem – klases un skolas sapulcēs, kā arī individuāli informējot, kā konstatēt fiziskas vai emocionālas drošības pārkāpumu, kas vērsta pret bērnu, kā komunicēt un rīkoties konstatētas vardarbības gadījumos
<b>38%</b>	Fiziskās un emocionālās drošības pārkāpumi tiek diskutēti ar pedagogu
<b>33%</b>	Kopā ar skolas vadību tiek analizēti fiziskās un emocionālās drošības pārkāpumu iespējamie cēloņi
<b>31%</b>	Uz skolu tiek aicināti psihologi, uzticības tālrunis, policijas u.c. organizāciju pārstāvji, lai informētu skolēnus un vecākus
<b>18%</b>	Regulāri (vismaz 2 reizes gadā) notiek skolēnu aptaujas, kurās jautā par viņu drošību un labsajūtu skolā

# Rekomendācijas skolām un pašvaldībām

1. Jāpilnveido komunikācija par emocionālās un fiziskās vardarbības jautājumiem, veicinot vidi, kurā katrs iesaistītais, jo īpaši skolēns, var justies droši vērsties pēc palīdzības pie kāda no pedagogiem vai atbalsta speciālistiem.
2. Jāpilnveido skaidrojošais darbs par iekļaujošo izglītību, jo īpaši vecāku auditorijai, skaidrot, kā nepieciešamības gadījumā skola to nodrošina un kāpēc tas ir svarīgi.
3. Jāpilnveido iestādes fiziskā infrastruktūra, lai nodrošinātu izglītības pieejamību katram bērnam.
4. Paralēli formālajiem risinājumiem jāievieš/jāpilnveido praktiskus risinājumus dažādu vardarbības formu prevencijai un risināšanai skolā.
5. Jāizvērtē iespēja palielināt atbalsta personāla skaitu vai jāpilnveido slodžu sadalījums starp iestādēm, atkarībā no individuālajām vajadzībām.
6. Turpināt regulāru monitoringu, veicot aptaujāšanu par skolēnu un skolotāju labbūtību skolā.

